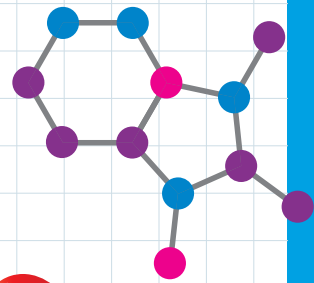




ASTEM開所25周年記念



# ASTEM

## オープンデー

### 科学を身近に感じよう!



『エコちゃん』と  
『シモンちゃん』も  
やってくる!

日時：平成26年8月3日(日)  
13:00 ~ 17:00

参加料：無料 イベントコーナーにより、当日の先着順で整理券を発行します。

場所：京都リサーチパーク東地区 アトリウム  
(京都市下京区中堂寺南町134番地)

ASTEM(アステム)は平成元年の開所から今年で25周年を迎えます。その記念事業として市民のみなさまに科学に対する関心を深めてもらうことを目的とし、科学をメインテーマとしたイベントを開催します。みなさまのご参加をお待ちしています。

一緒に楽しく  
過ごそうね!



『エコちゃん』



『シモンちゃん』

記念撮影もぜひどうぞ!

# 開催イベント ご紹介

## ジャンボジェット フライトシミュレーション

4面マルチモニターを使用した本格的なフライトシミュレータをブース内に設置。  
旅客機を操縦するパイロットになって、空港への離着陸を疑似体験できる！

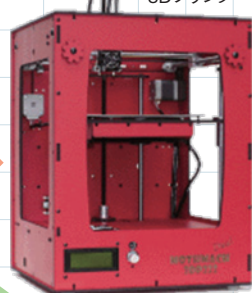


※イメージ

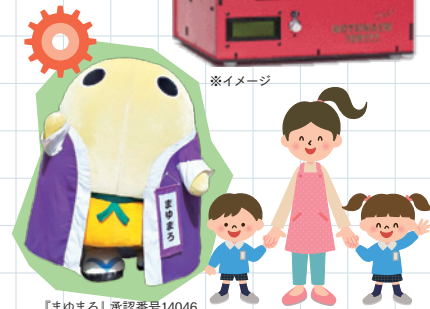
3Dプリンター

## 3Dプリンターによる 三次元造形物の 展示と実演

最先端の三次元造形加工技術の紹介コーナーです。  
展示物の他に、京都府の人気キャラクター「まゆまる」の三次元造形が出来上がるさまをダイレクトに見学できます。



※イメージ



『まゆまる』承認番号14046

## ASTEM事業紹介コーナー

ASTEM25年間のあゆみ、研究成果をパネル等により紹介します。

## ASTEM支援企業パネルブース

ASTEMで支援している、企業様のPRブースです。

## 手づくり迷路

迷路をくぐりぬげ、ゴールインで景品をゲット！

内部にBluetooth機能を活用し、ポイントの通過を外部のモニターで確認できるなど、周囲で見守る保護者の方も楽しめます。



※イメージ

## アトラクション サイエンスショー

アトラクションを交えた  
科学体験ショー。

ステージ前に集まって、一緒に楽しくショーに参加しよう！  
思い出に残る、夏休みの科学体験です。



※イメージ

### ショーの開催時間

- ① 13:15 ~ 13:45
- ② 14:45 ~ 15:15
- ③ 16:15 ~ 16:45

## 会場へのアクセス

### 京都リサーチパーク 東地区 アトリウム

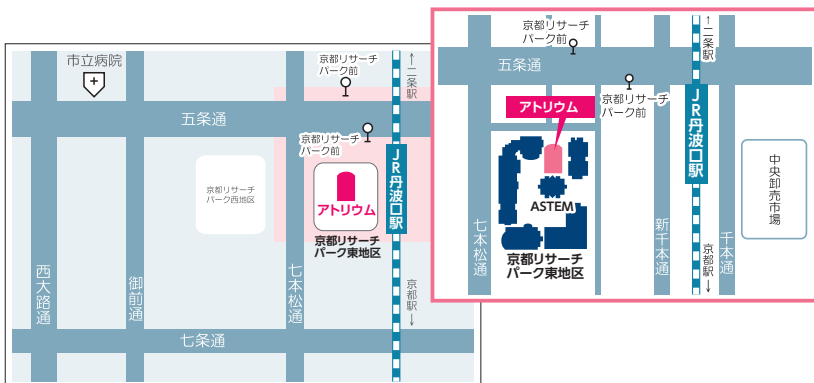
京都市下京区中堂寺南町134番地  
(五条七本松下車 東入る)  
※ご来場は、公共交通機関をご利用ください

### 【JR嵯峨野線】

丹波口駅下車 徒歩5分

### 【市バス】

京都リサーチパーク前下車 徒歩3分



まち全体を  
学びと育ちの場に